

WEBINAR
GRATUITO

LA VACCINAZIONE PEDIATRICA ANTI COVID-19 IN TOSCANA: ISTRUZIONI PER L'USO

LUNEDÌ 13 DICEMBRE 2021
ORE 12:00 - 14:00



12.10 Epidemiologia del Covid pediatrico

Fabio Valler, Coordinatore Osservatorio di epidemiologia, Agenzia regionale di sanità della Toscana



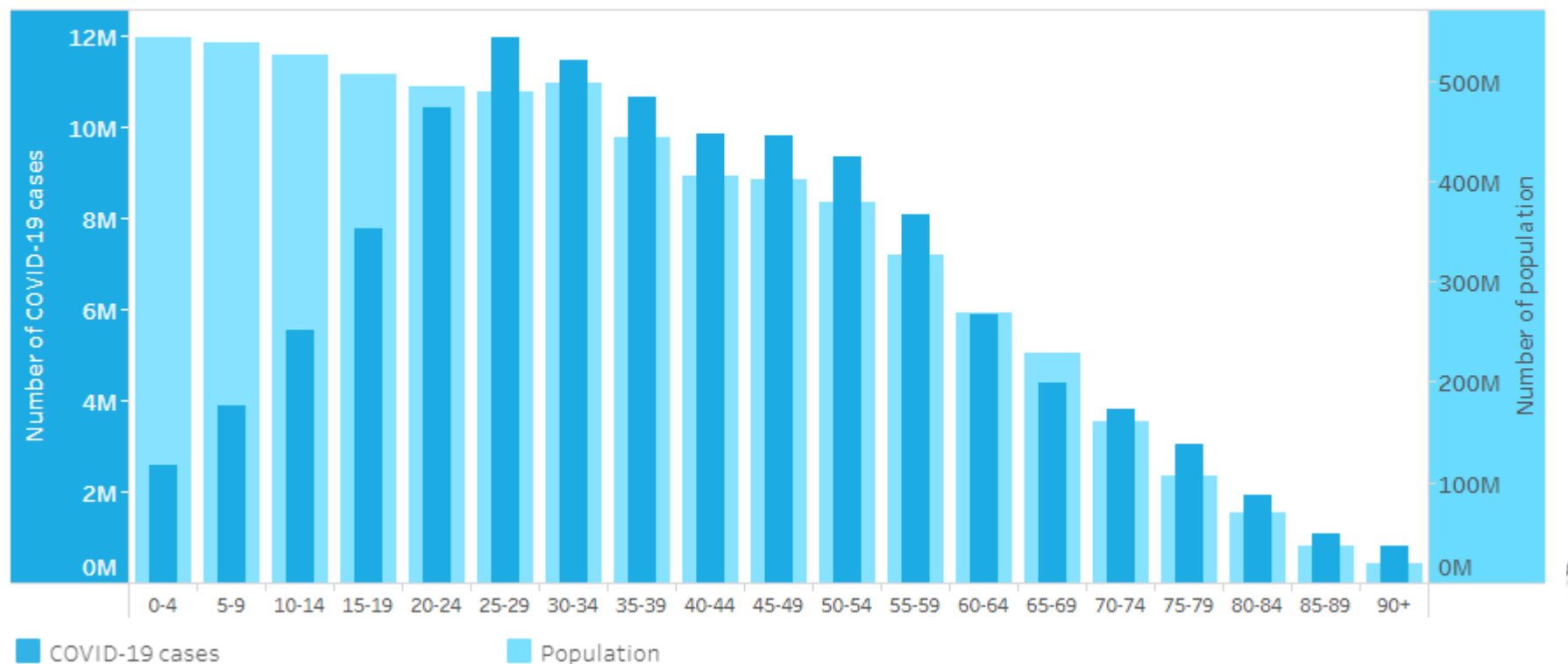
Regione Toscana



L'EPIDEMIA SARS – COV 2 NEL MONDO: CASI PEDIATRICI

Children and adolescents under 20 years of age account for **16 per cent** of the reported COVID-19 cases and **33 per cent** of the population

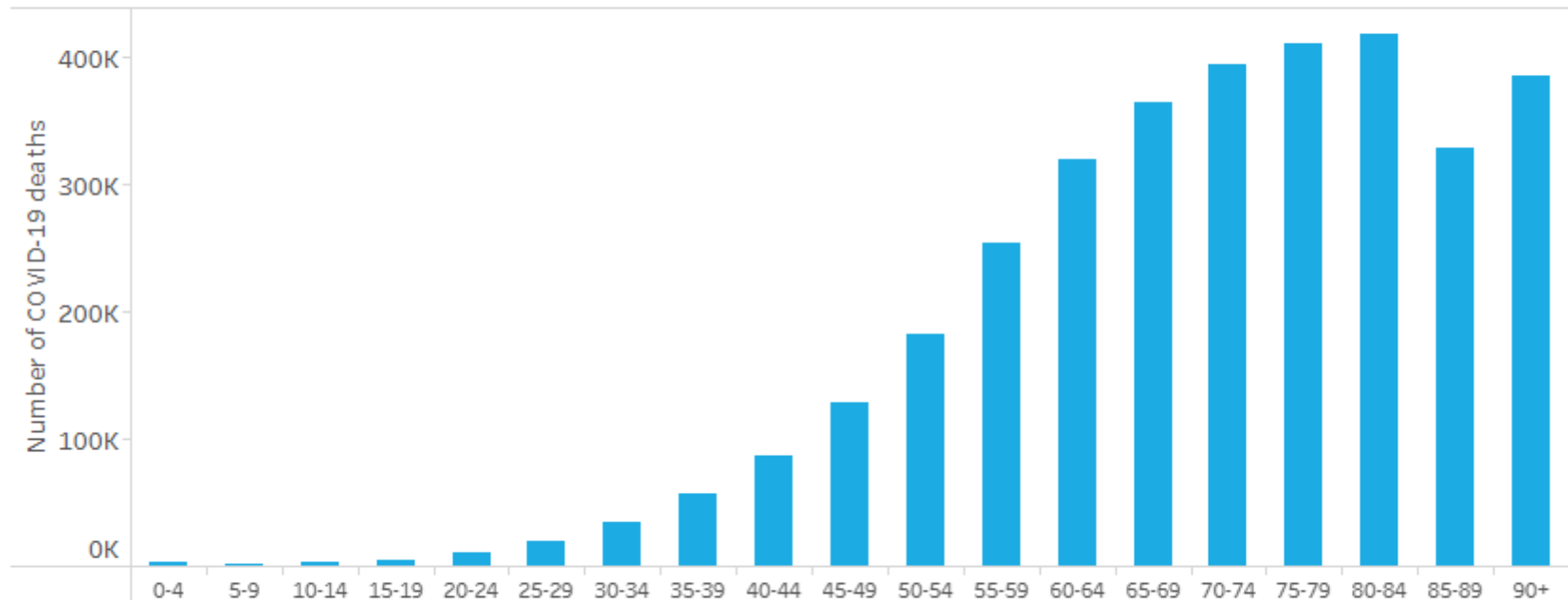
COVID-19 cases and population by 5-year age groups (in numbers) in 106 countries



MORTALITA' COVID 19 NEL MONDO: CASI PEDIATRICI

Children and adolescents under 20 years of age account for 0.4 per cent of the reported COVID-19 deaths

COVID-19 deaths by 5-year age groups (in numbers) in 82 countries



Note: The age distribution shows the number of deaths in each age group. COVID-19 data were collected from January 2020 to present and country data were updated on different dates.

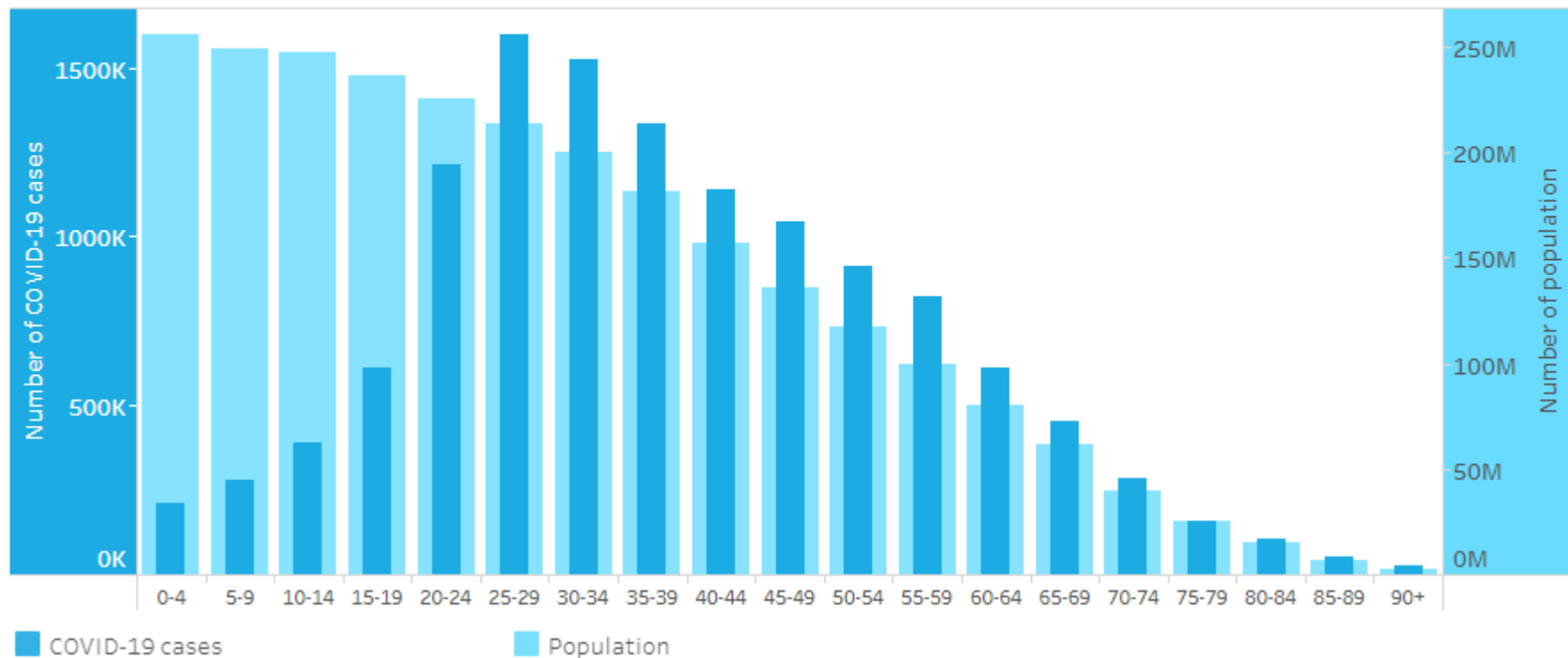
Source: The MPIDR COVerAGE database.

L'EPIDEMIA SARS – COV 20 CASI PEDIATRICI.

IL PESO DEI PAESI IN VIA DI SVILUPPO

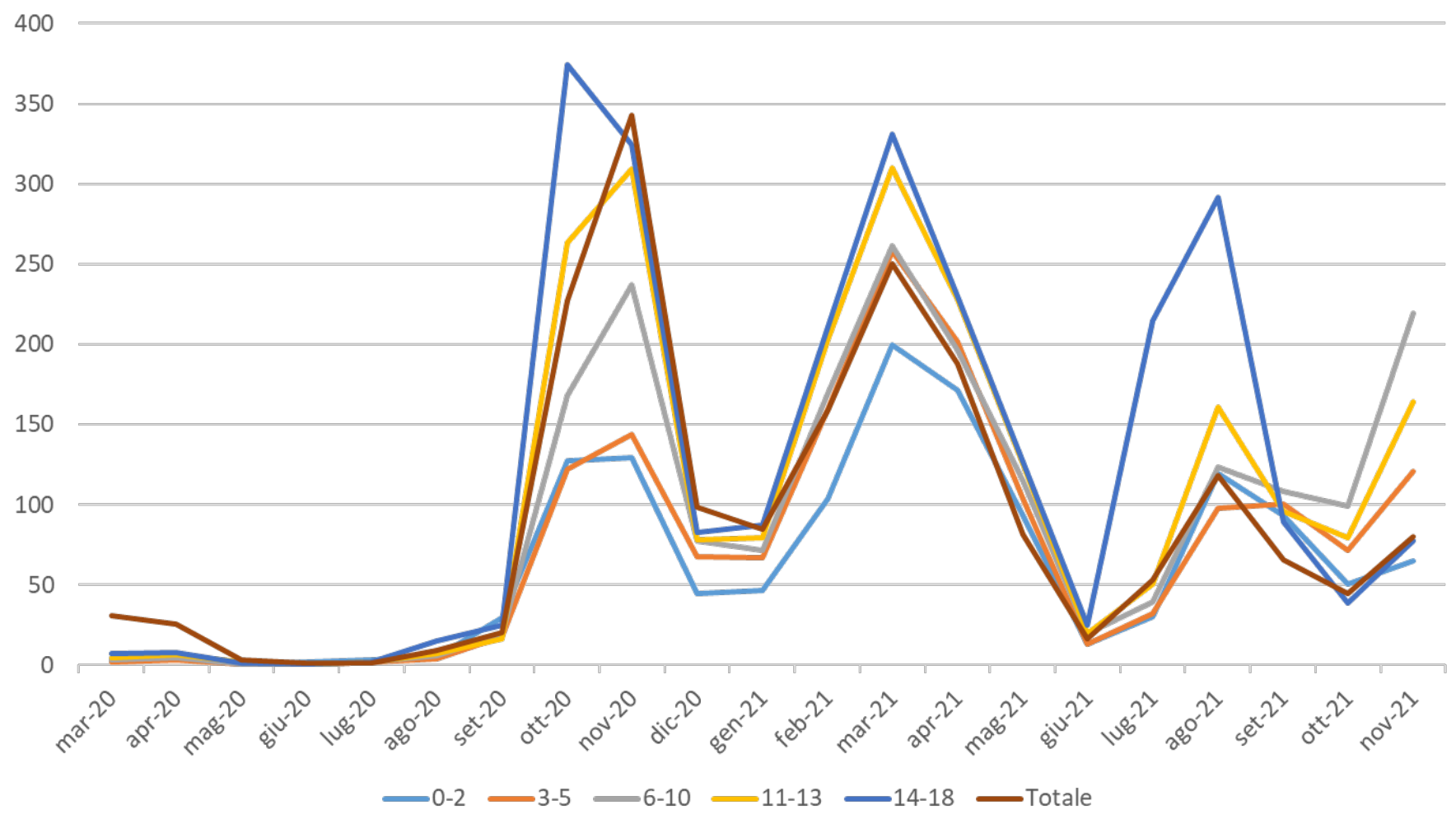
27 Lower-middle-income countries: Children and adolescents under 20 years of age account for 12 per cent of the reported COVID-19 cases and 39 per cent of the population

COVID-19 cases and population by 5-year age groups (in numbers) in 27 lower-middle-income countries



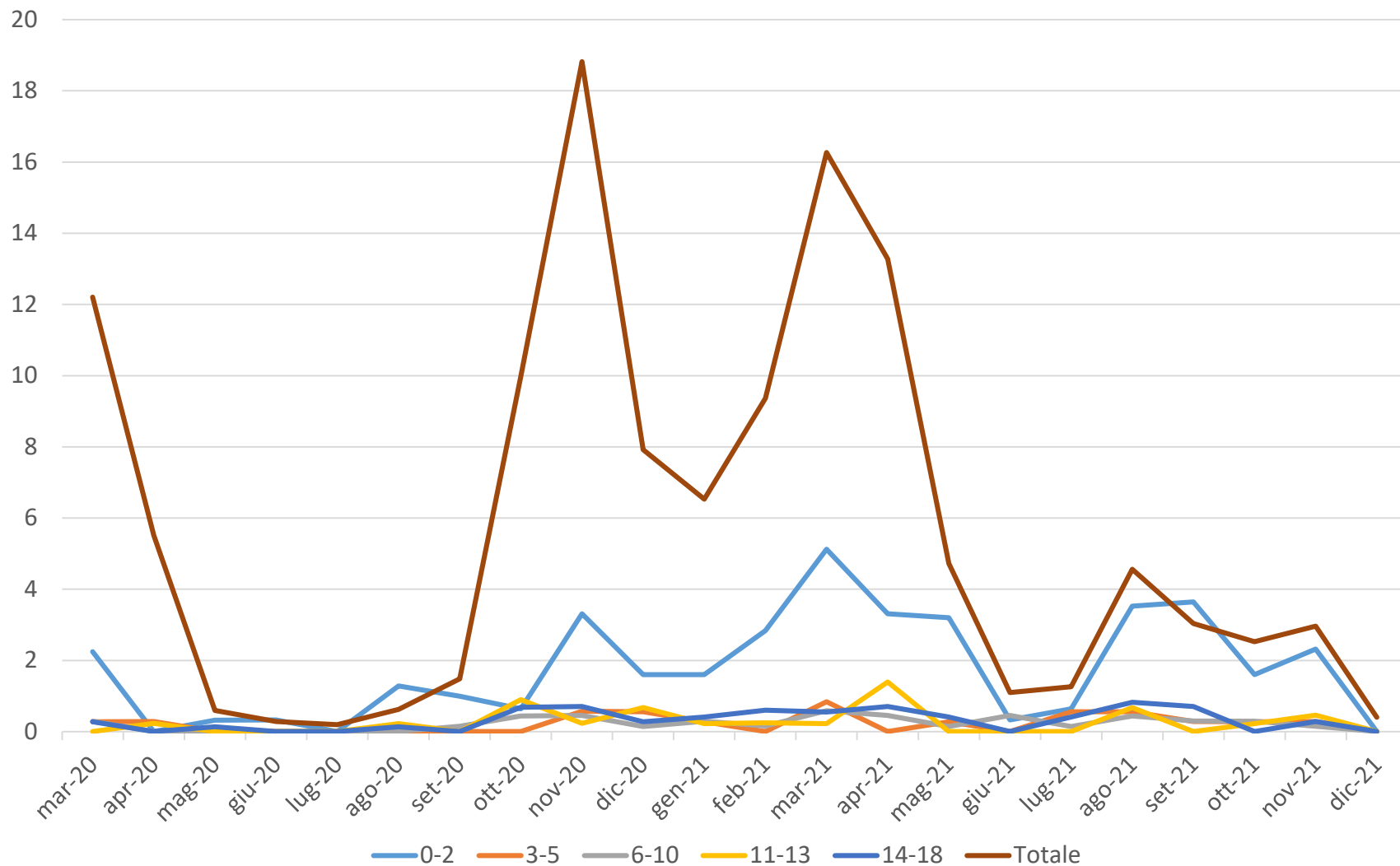
INCIDENZA SARS – COV 2 CASI PEDIATRICI IN TOSCANA.

Tasso di incidenza settimanale medio per 100mila ab.



RICOVERI COVID- 19 CASI PEDIATRICI IN TOSCANA.

Tasso di ricovero settimanale medio per 100mila ab.



Numero di casi, ricoverati, ricoverati in terapia intensiva, deceduti e relative percentuali per classe di età

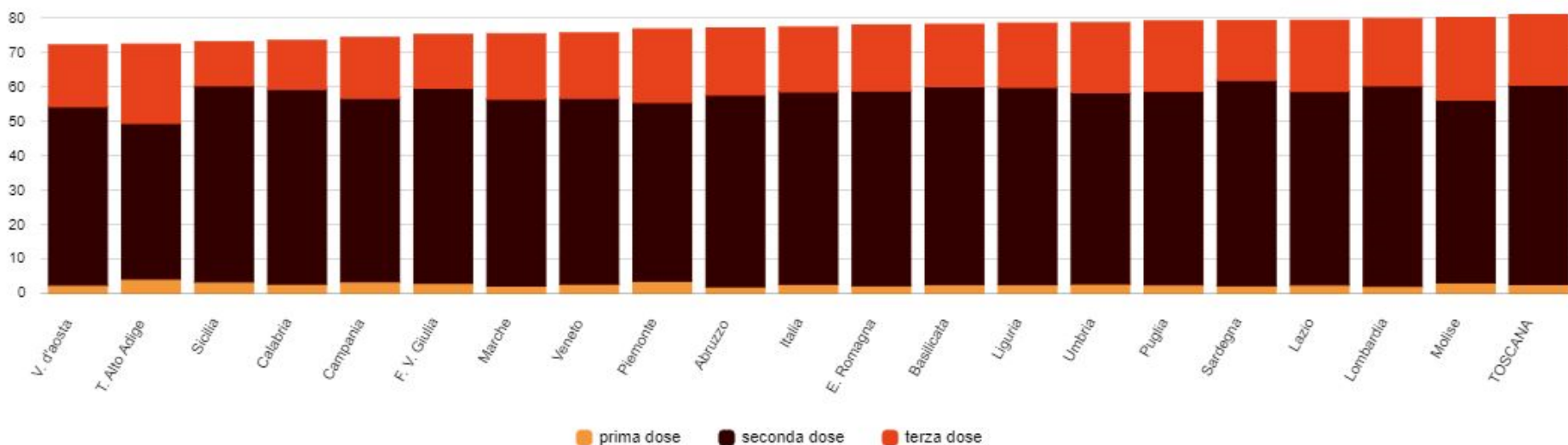
Classe di età	Casi	Ricoverati		Ricoverati in TI		%	Deceduti	
		N	%	N	%		ricoverati in TI su totale dei ricoverati	N
0-2	4.160	119	2,9	1	0,0	0,8	0	0,0
3-5	5.670	18	0,3	1	0,0	5,6	1	0,0
6-10	13.465	33	0,2	2	0,0	6,1	0	0,0
11-13	9.817	25	0,3	0	0,0	0,0	0	0,0
14-18	18.520	51	0,3	3	0,0	5,9	0	0,0
19+	254.764	19.460	7,6	2.275	0,9	11,7	7.288	2,9
TOTALE	306.396	19.706	6,4	2.282	0,7	11,6	7.289	2,4

Vaccinazione anti Covid-19 Italia. Copertura Popolazione Totale

Totale Vaccinati ogni 100 residenti 0+

Rapporto (x 100) - Totale

Fonte: Protezione Civile



dati aggiornati al: 11/12/2021



Regione Toscana

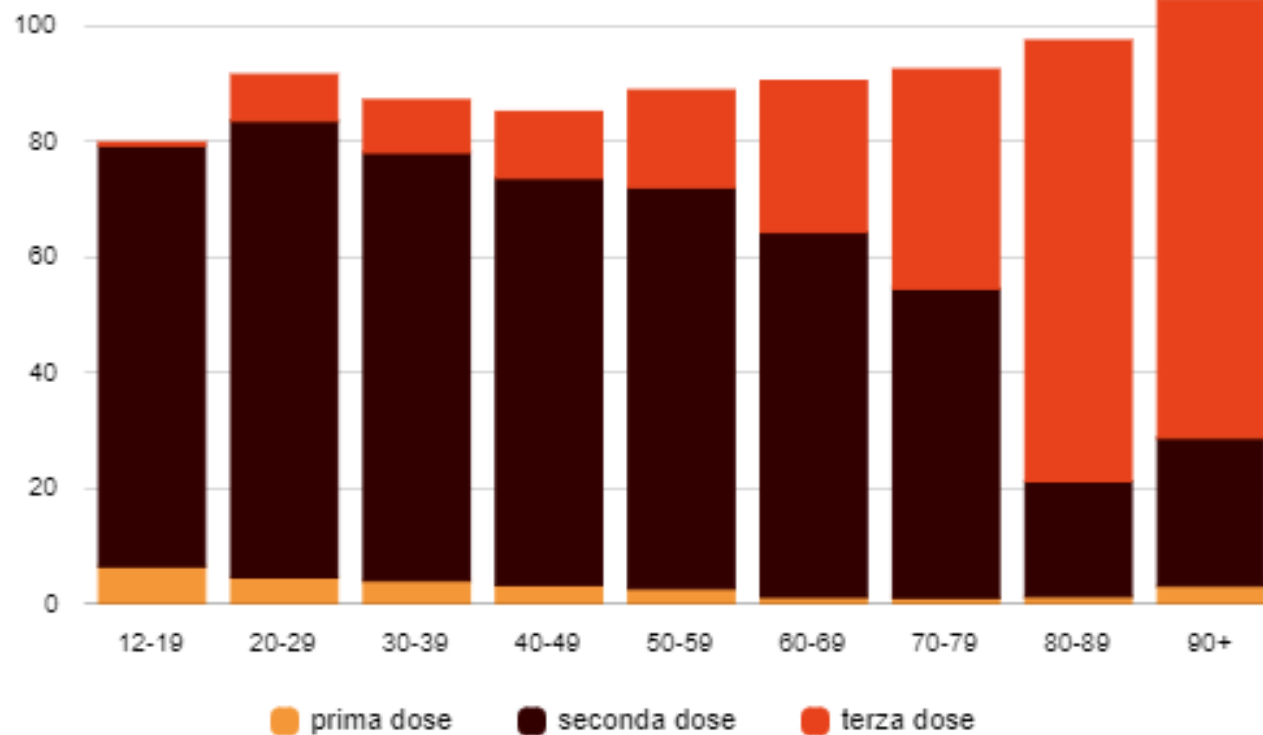


Vaccinazione anti Covid-19 TOSCANA per classe d'età e tipologia dose

% copertura con almeno una dose in ogni classe d'età (Toscana)

Rapporto (x 100) - Totale

Fonte: Protezione Civile



dati aggiornati al: 11/12/2021

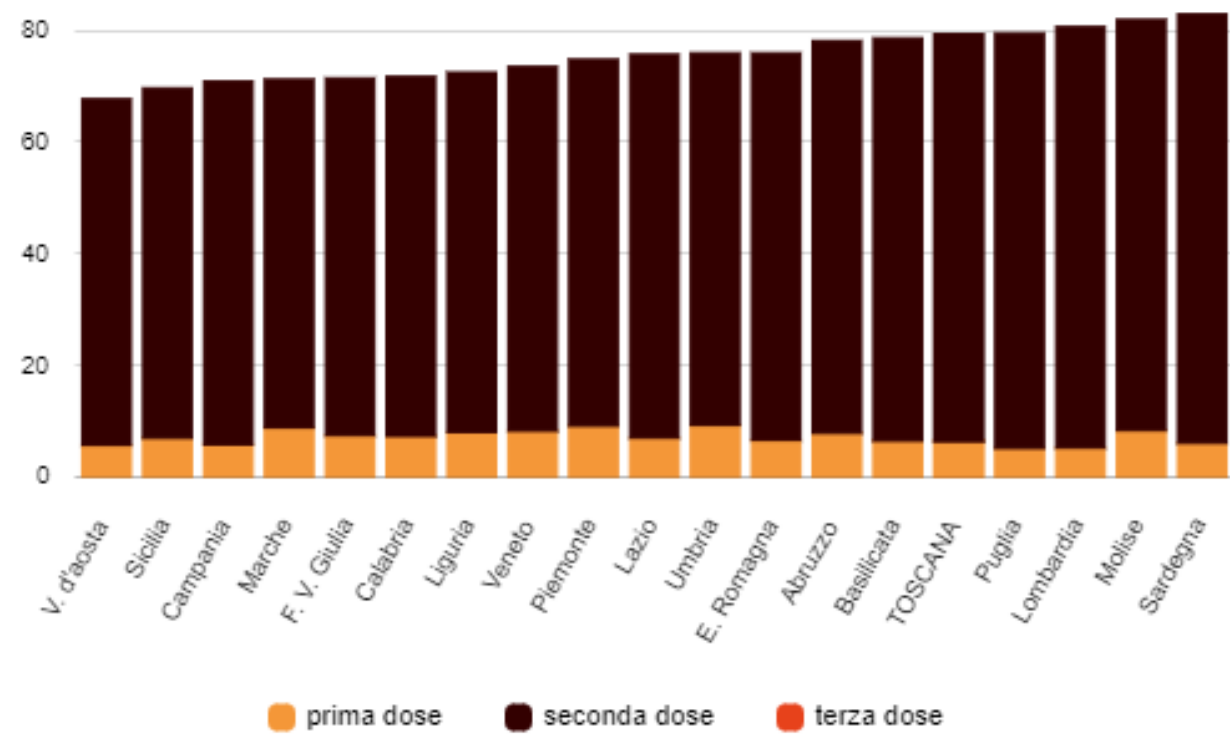


Vaccinazione anti Covid-19 TOSCANA per classe d'età e tipologia dose

% copertura con almeno una dose (Under 20)

Rapporto (x 100) - Totale

Fonte: Protezione Civile



dati aggiornati al: 11/12/2021



Il ruolo della vaccinazione sull'andamento della Pandemia in Italia

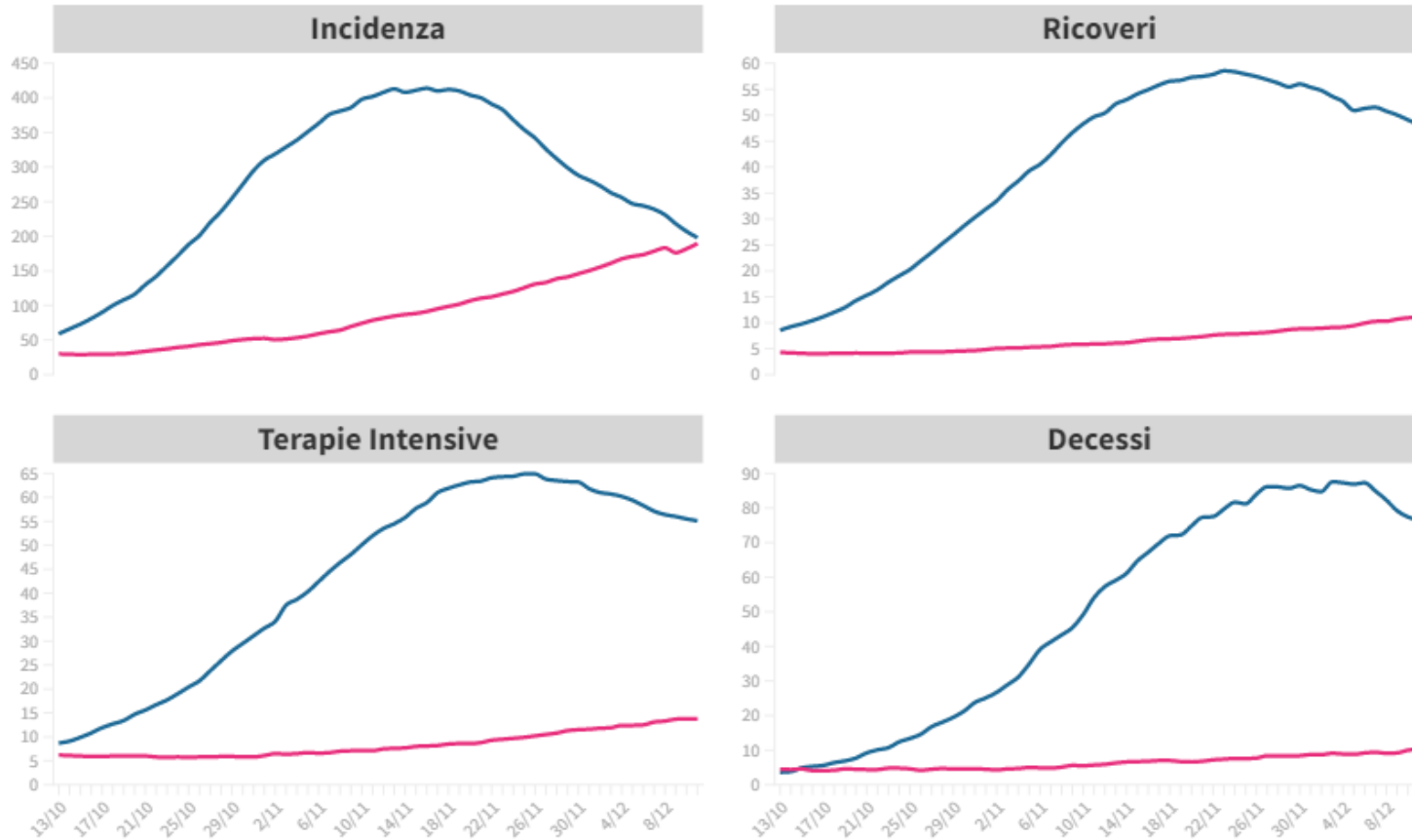


Comparazione 2020-2021

Confronto tra la fase attuale e gli stessi giorni dell'anno scorso.

8 of 60

■ 2020 ■ 2021



Fonte dati: Ministero della Salute. Infografica: Paolo Spada

