

Gli outcome dei pazienti ricoverati per COVID

Criteri di selezione delle popolazioni in studio

- Residenti in AUSL TC ovunque ricoverati in reparti per acuti
- Dimessi tra 23/02 e 31/12 2020 con diagnosi di COVID (codice ICD 9 CM 07889)
- Ricoverati in ospedali dell'AUSL TC in reparti per acuti ovunque residenti
- Dimessi tra 23/02 e 31/12 2020 con diagnosi di COVID (codice ICD 9 CM 07889)
- Episodio di ricovero: primo ricovero in un mese effettuato da un paziente con diagnosi di COVID; eventuali ricoveri successivi al primo entro i 3 giorni sono considerati come parte del primo episodio (trasferimenti)

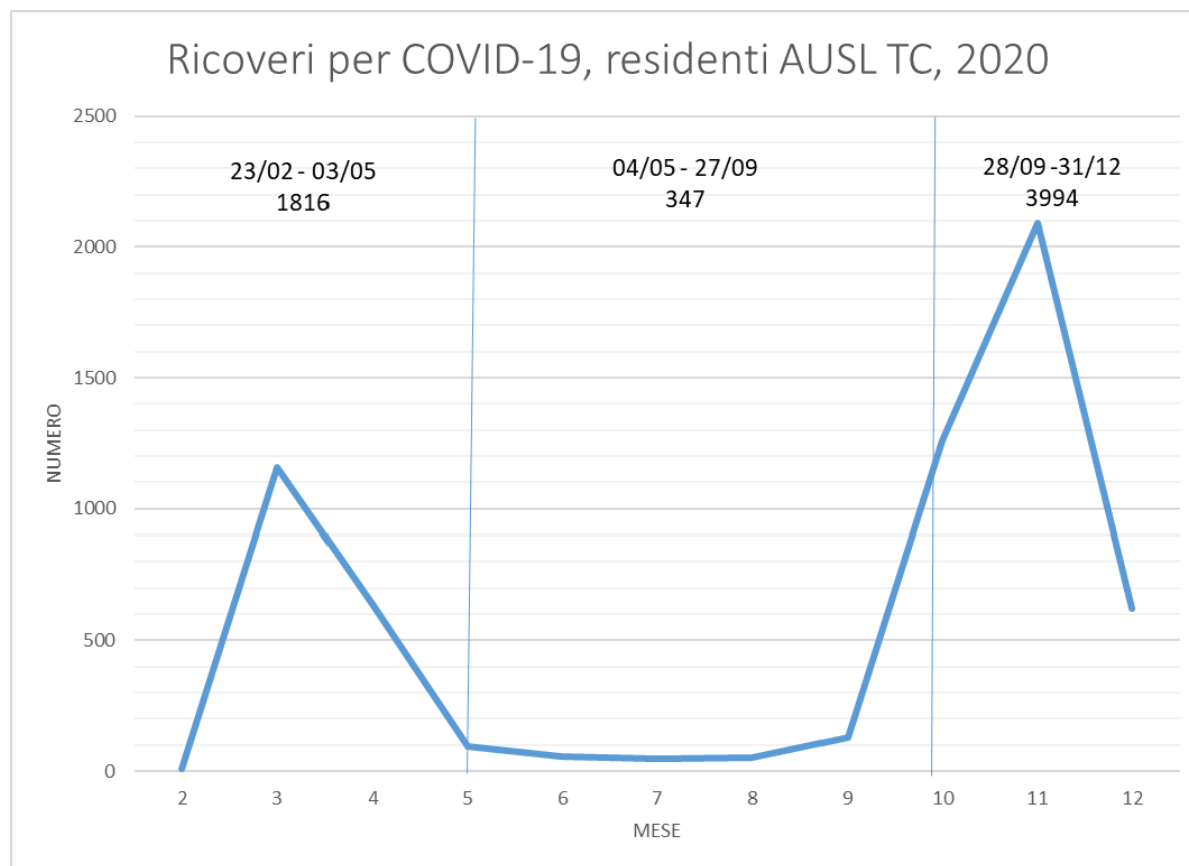
POP

Hosp

Analisi per residenti AUSLTC

I ricoveri COVID nel 2020 residenti in AUSL Toscana Centro

- **7.528** ricoveri in reparti per acuti e 214 in lungodegenza o riabilitazione
- **6.179** episodi di cura in reparti per acuti (esclusi i trasferimenti con apertura e chiusura SDO)
- **68** persone durante un episodio di cura hanno avuto necessità di passare da più di un ospedale

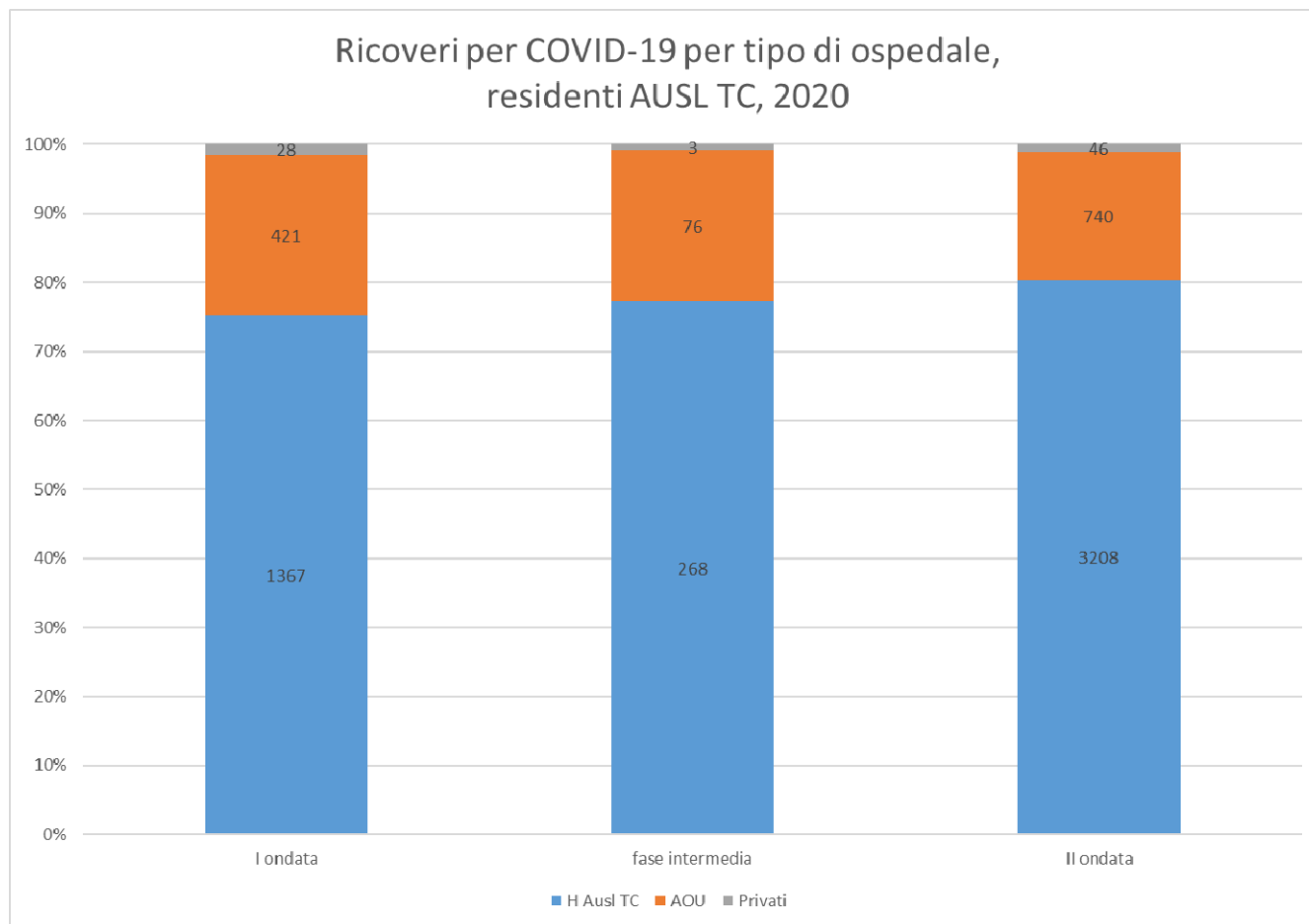


I pazienti

I ricoveri COVID nel 2020 residenti in AUSL Toscana Centro

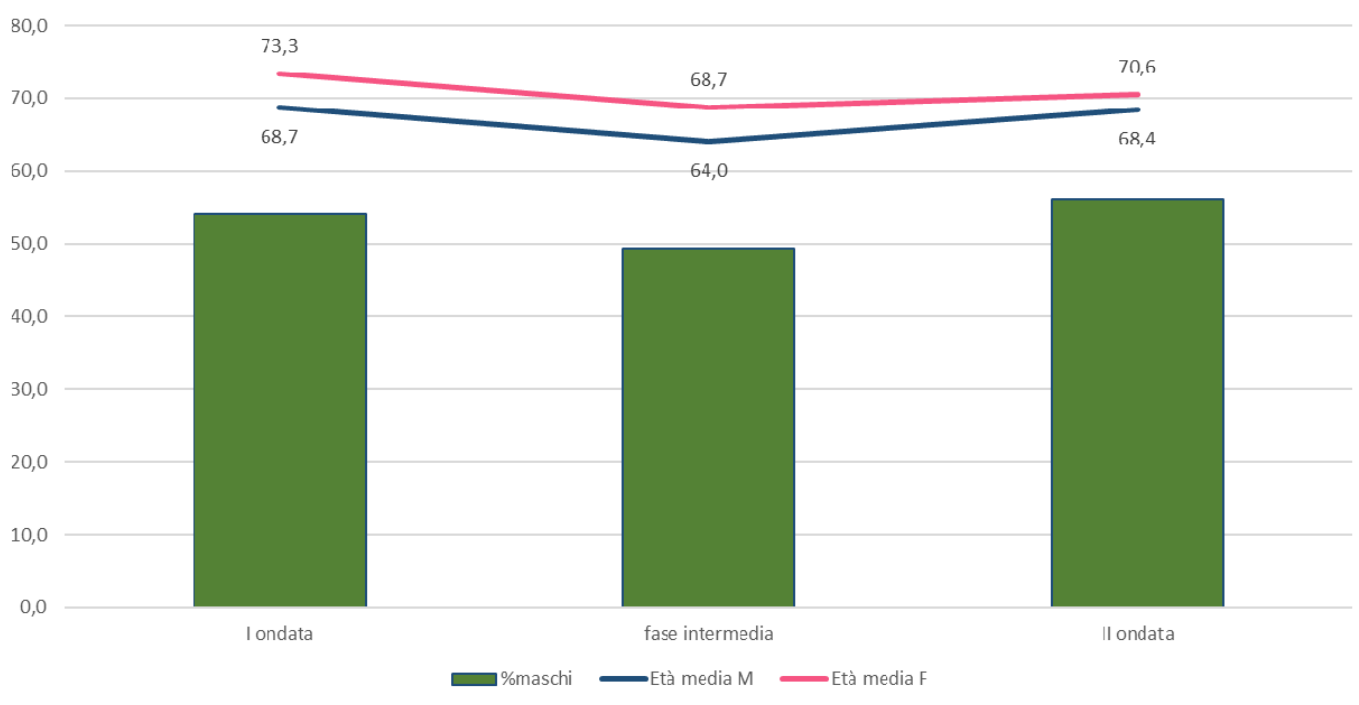
POP

Azienda	Presidio	I ondata	fase intermedia	II ondata
903	Complesso Ospedaliero Careggi - CTO (FI)	412	69	695
201	S.M. Annunziata Bagno a Ripoli	282	57	391
201	Ospedale San Jacopo	271	62	536
201	Nuovo Ospedale di Prato S.Stefano	230	70	762
201	S.Giovanni Di Dio-Torregalli (FI)	202	9	384
201	Ospedale S. Giuseppe	130	7	578
201	S. Maria Nuova Firenze	115	51	272
201	Nuovo Ospedale Borgo S.Lorenzo (FI)	44	1	62
201	L.Pacini S.Marcello P.se (PT)	30		58
201	SS. Cosimo e Damiano Pescia (PT)	28	5	111
201	Casa di Cura Ulivella e Glicini	27	3	44
201	Ospedale San Pietro Igneo	15	1	9
202	SS. Giacomo e Cristoforo Massa	6	1	1
904	Pediatrico A.Meyer Firenze	6	5	25
203	Area Aretina Nord Arezzo	5		5
202	Riuniti Livorno	4	1	1
901	Ospedali Pisani (PI)	2	2	15
201	Serristori Figline V.A. (FI)	1	1	19
201	Val di Sieve Pelago	1		
202	F.Lotti Pontedera (PI)	1		3
202	Ospedale San Luca	1		5
202	Ospedale Unico "Versilia"	1	1	8
203	Ospedale del Valdarno - "S.Maria della Gruccia"	1		1
902	Le Scotte Siena	1		5
201	I.O.T. Firenze			1
201	Villa Donatello			1
201	Villa Fiorita			1
203	Ospedale dell'alta Val d'Elsa Poggibonsi		1	1



I pazienti

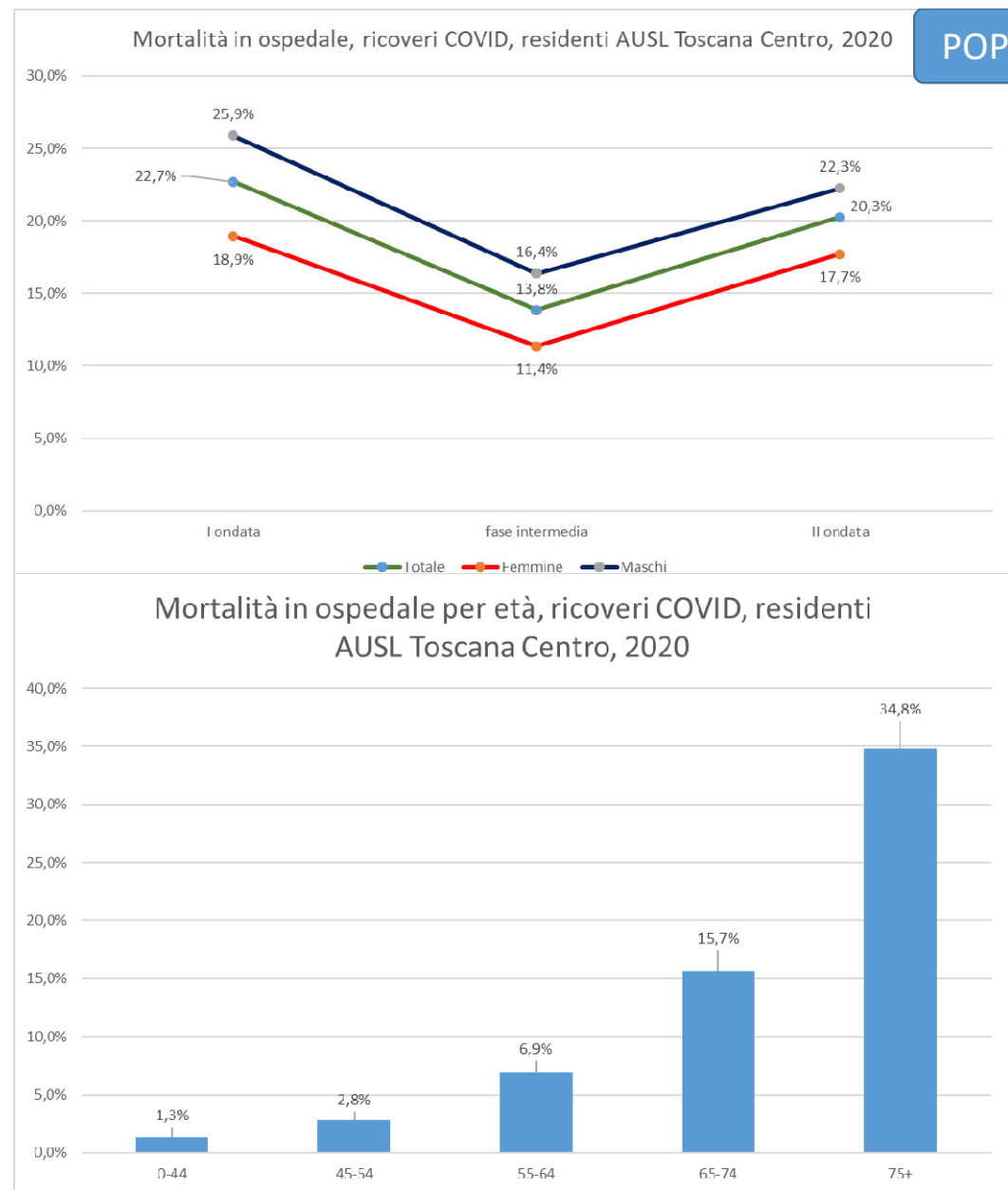
Sesso ed età dei ricoveri per COVID-19, residenti AUSL TC, 2020



- Circa la metà dei pazienti è maschio
- Tale % è più alta nella seconda ondata
- Nella prima fase si sono ricoverati pazienti più anziani sia tra le donne che tra gli uomini

Gli esiti in H

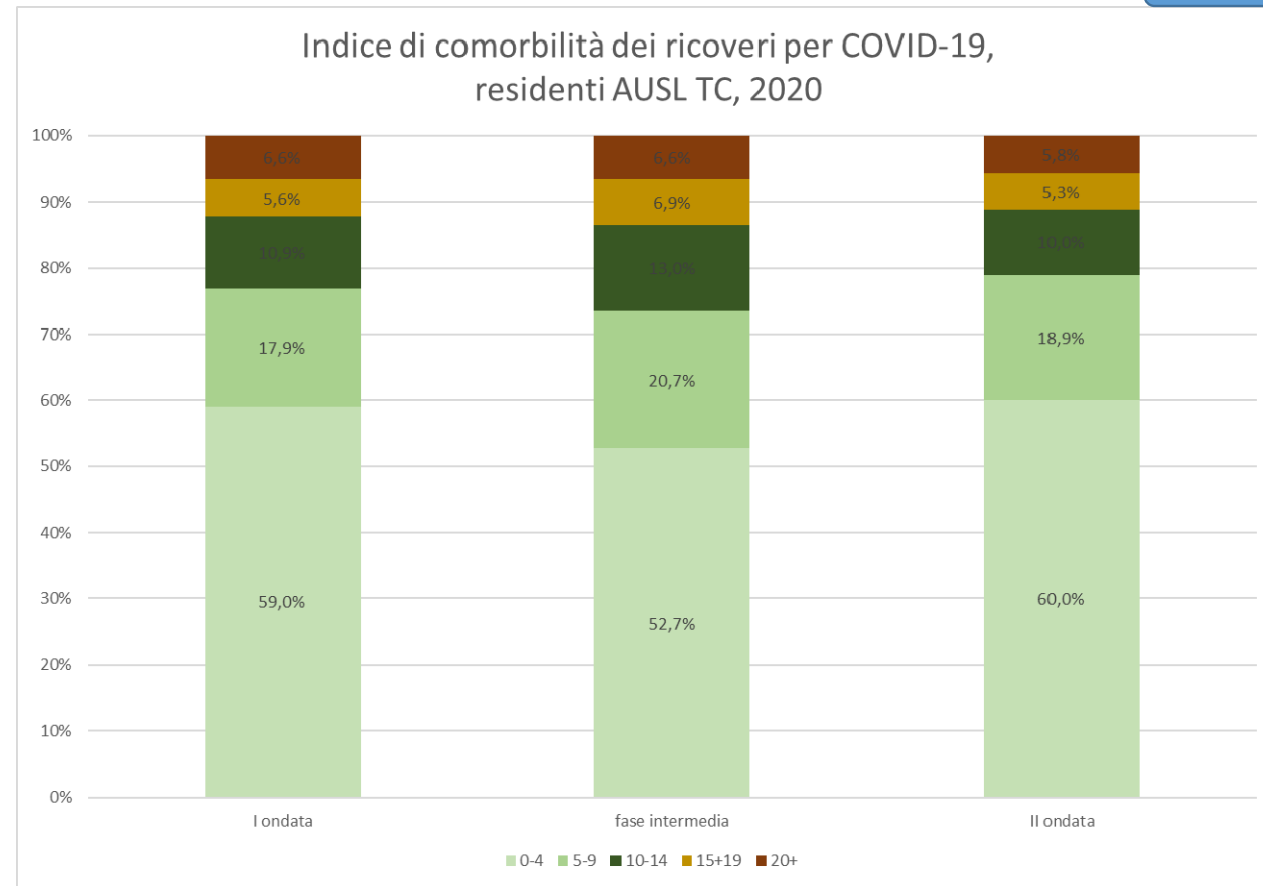
- Complessivamente il 20,6% dei pazienti ricoverati con COVID è deceduto in ospedale
- La mortalità è stata più alta nella prima ondata



I pazienti

- Oltre la metà dei pazienti ha un indice di comorbilità basso
- Due pazienti su tre hanno comorbilità importanti
- Nella fase intermedia i pazienti presentavano più comorbilità

POP



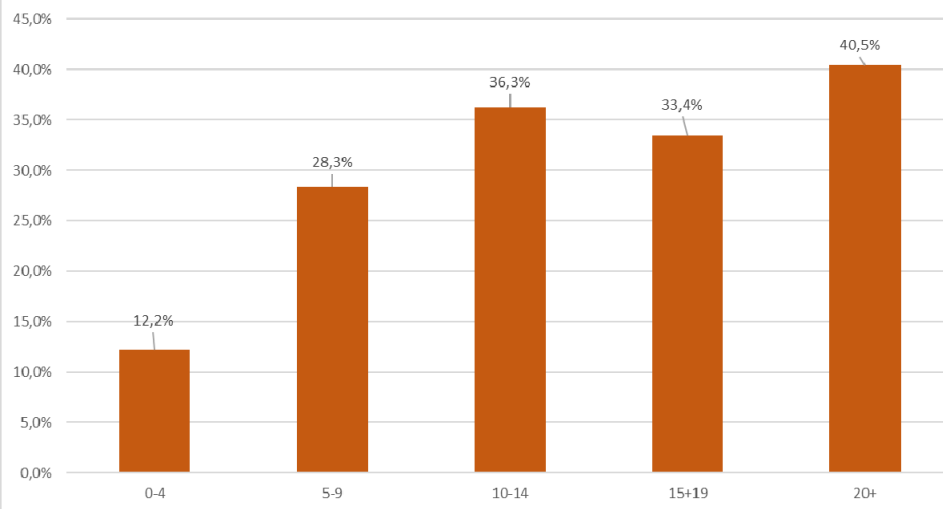
Indice di comorbilità: 0-4 assenza di comorbilità o presenza a basso peso (diabete, pregresso IMA, polmonite cronica) / 20+ presenza di una o più comorbilità ad elevato peso come tumore, metastasi, tbc, malattie del fegato. Il peso è definito sulla base del rischio di decesso

Gli esiti in H

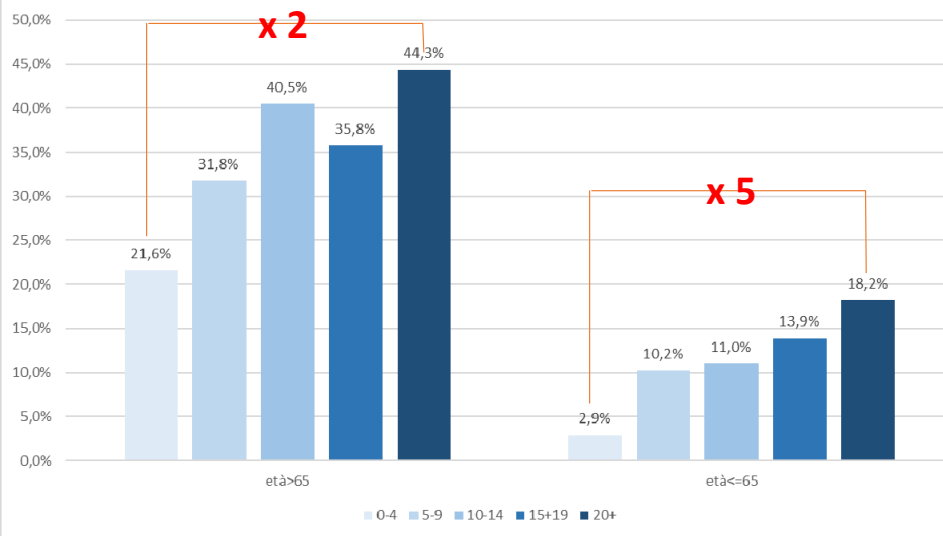
- La mortalità è più alta tra i pazienti con varie comorbilità
- In particolare tra i pazienti sotto i 65 anni le comorbilità sono un importante fattore di rischio di decesso

POP

Mortalità in ospedale per indice di comorbilità, ricoveri COVID, residenti AUSL Toscana Centro, 2020

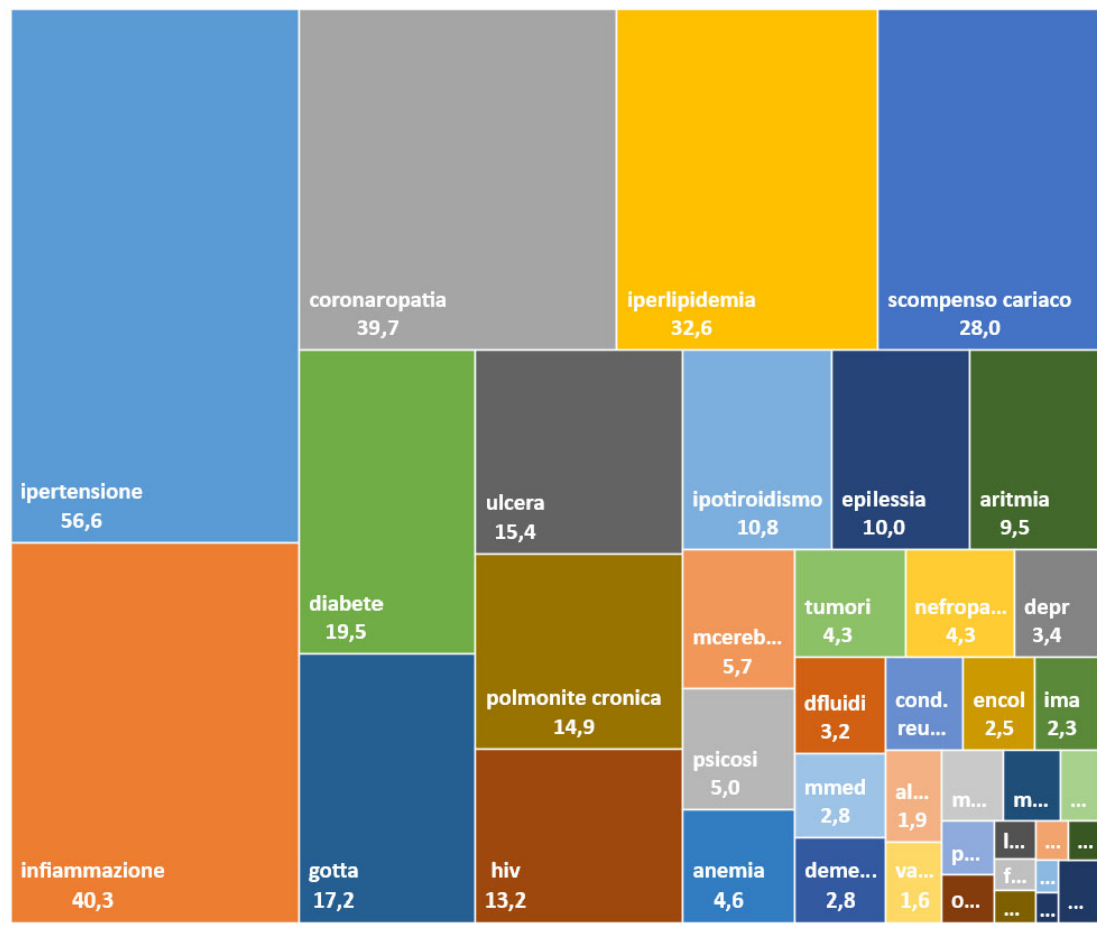


Mortalità in ospedale per indice di comorbilità ed età, ricoveri COVID, residenti AUSL Toscana Centro, 2020



I pazienti

Prevalenza di comorbidità dei ricoveri per COVID-19, residenti AUSL TC, 2020



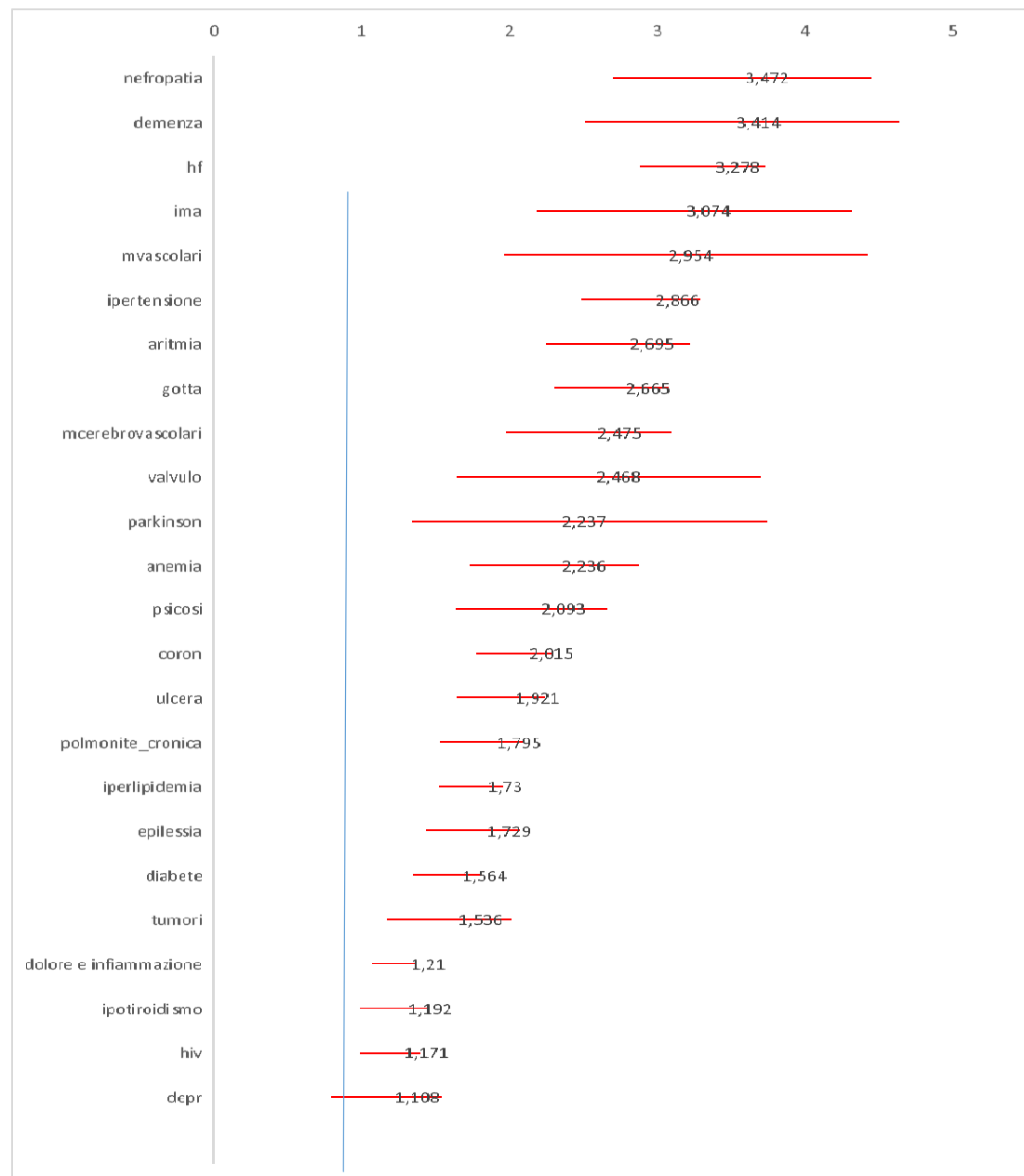
- 15 delle oltre 40 patologie considerate ricorre in almeno il 5% dei pazienti
- Il 60% dei pazienti soffre di ipertensione
- Il 40% ha una coronaropatia e il 28% soffre di scompenso
- Il 20% soffre di diabete
- Poco meno della metà negli ultimi due anni ha assunto farmaci per trattamenti del dolore e infiammazione

Gli esiti in H

OR di decesso per patologia nei pazienti COVID-19 ricoverati, residenti AUSL Toscana Centro 2020

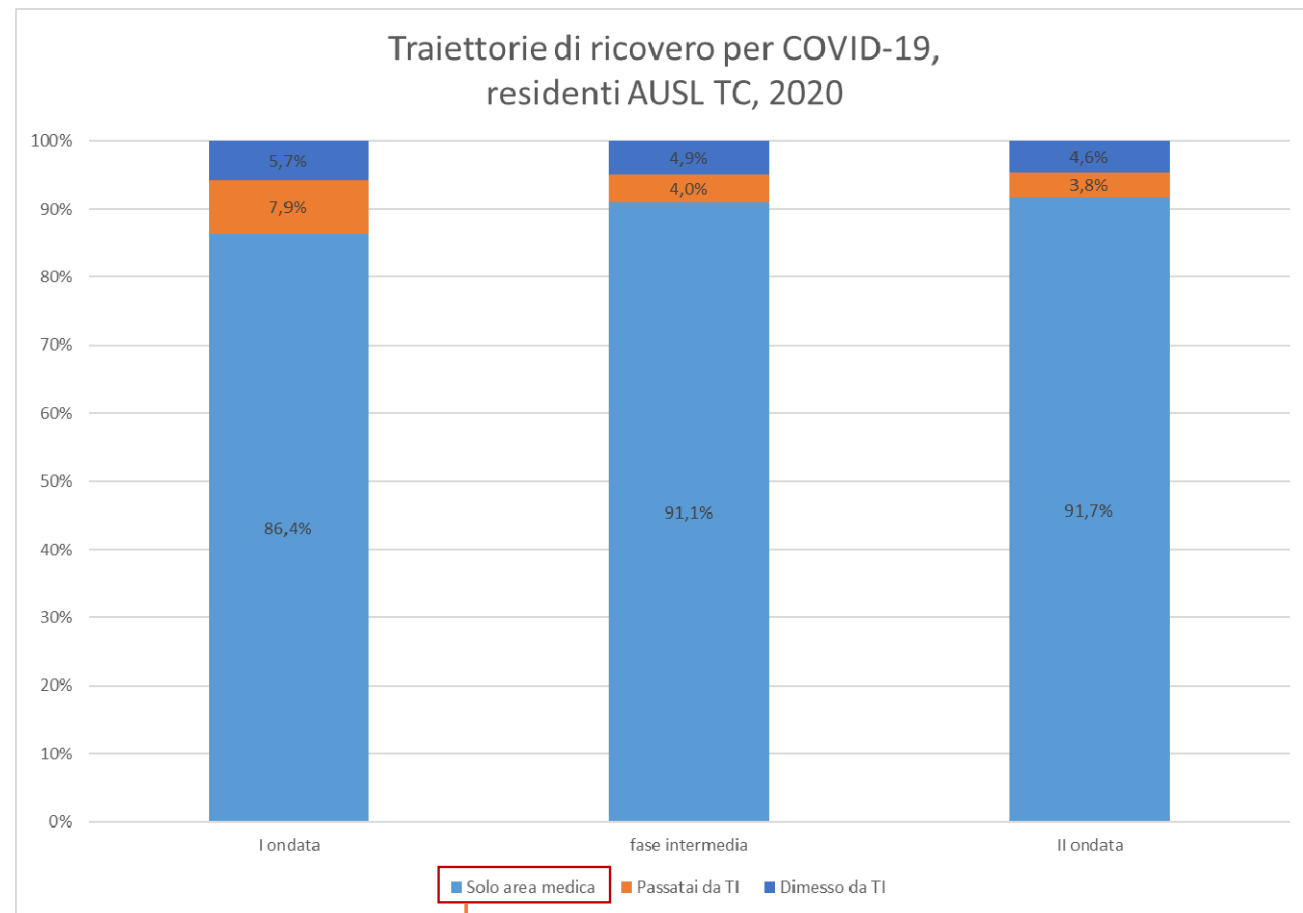
Le patologie maggiormente associate al rischio di morte in ospedale sono

- Nefropatia
- Demenza
- Scompenso
- Pregresso infarto
- Ipertensione
- Aritmia



I percorsi

- Oltre l'80% dei pazienti è passata solo da reparti di area medica
- Questa % è aumentata nella seconda ondata
- Circa il 5% dei pazienti viene dimesso da una rianimazione
- La quota di pazienti che passano per una TI e poi torna in area medica si è dimezzata tra la prima e la seconda ondata

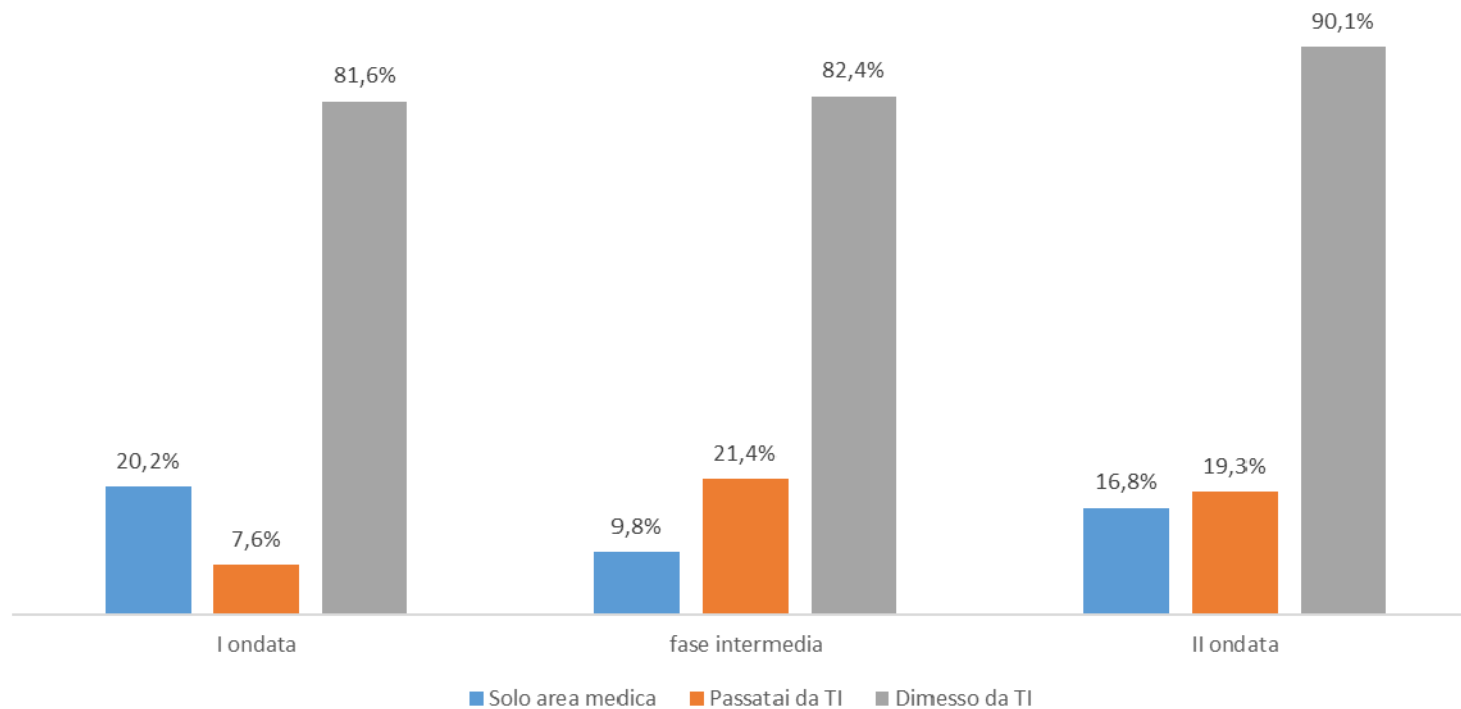


- Il 43% ha 75 anni o + e elevata mortalità
- 1/3 ha meno di 65 anni e letalità bassa

Gli esiti in H

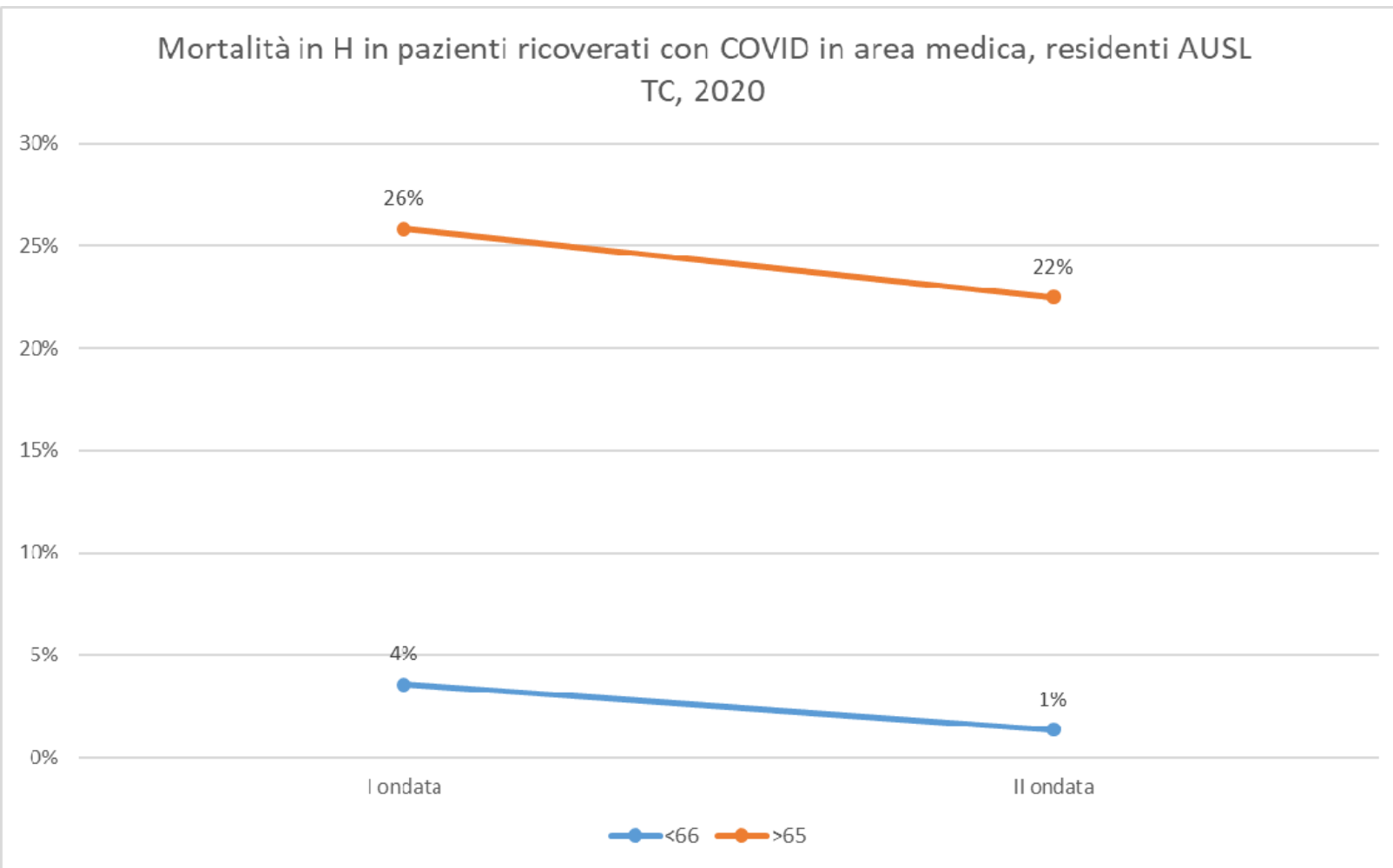
- La mortalità nei pazienti che sono passati solo dall'area medica è diminuita tra la prima e la seconda ondata
- E' cresciuta invece la mortalità tra i pazienti che sono passati dalla rianimazione

Mortalità in ospedale in ricoveri per COVID-19, residenti
AUSL TC, 2020

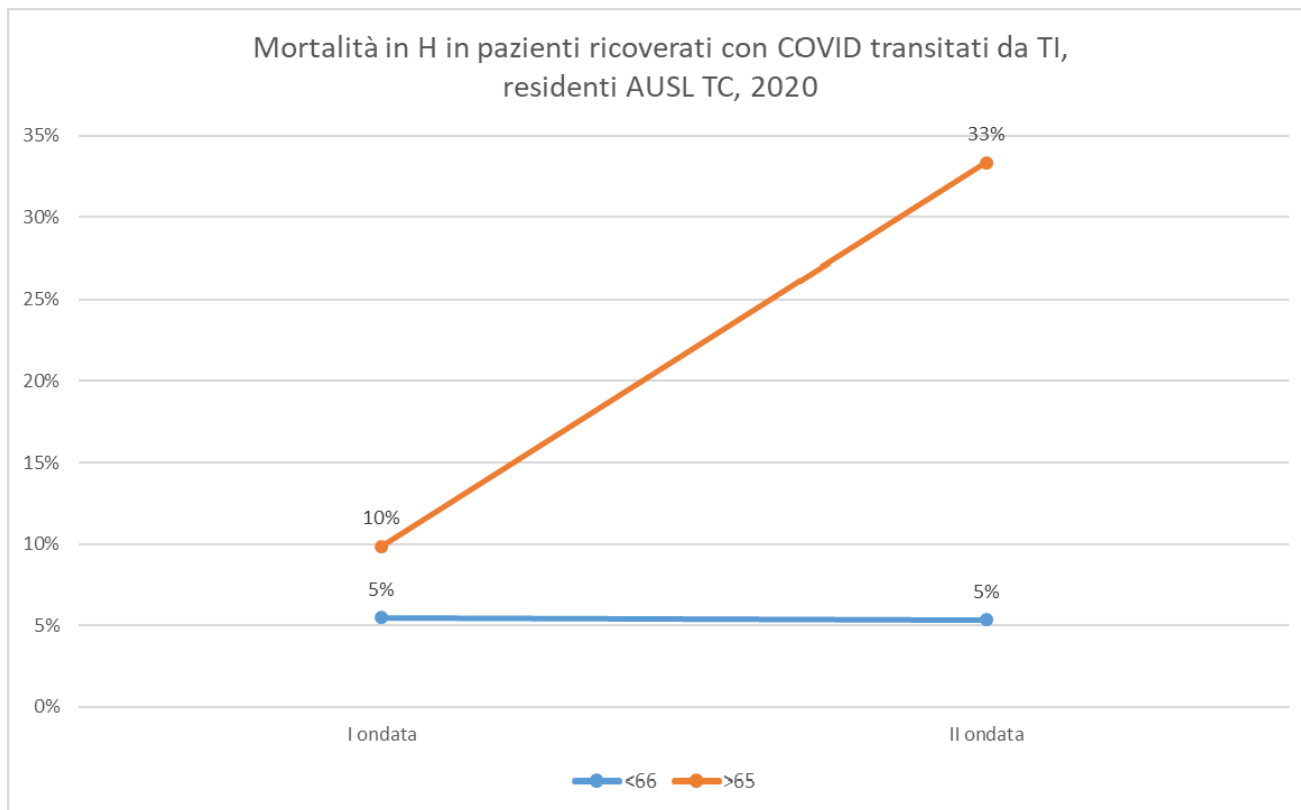


Gli esiti in H

- La riduzione di mortalità tra i pazienti in area medica tra prima e seconda ondata è stata più netta tra i pazienti sotto i 65 anni

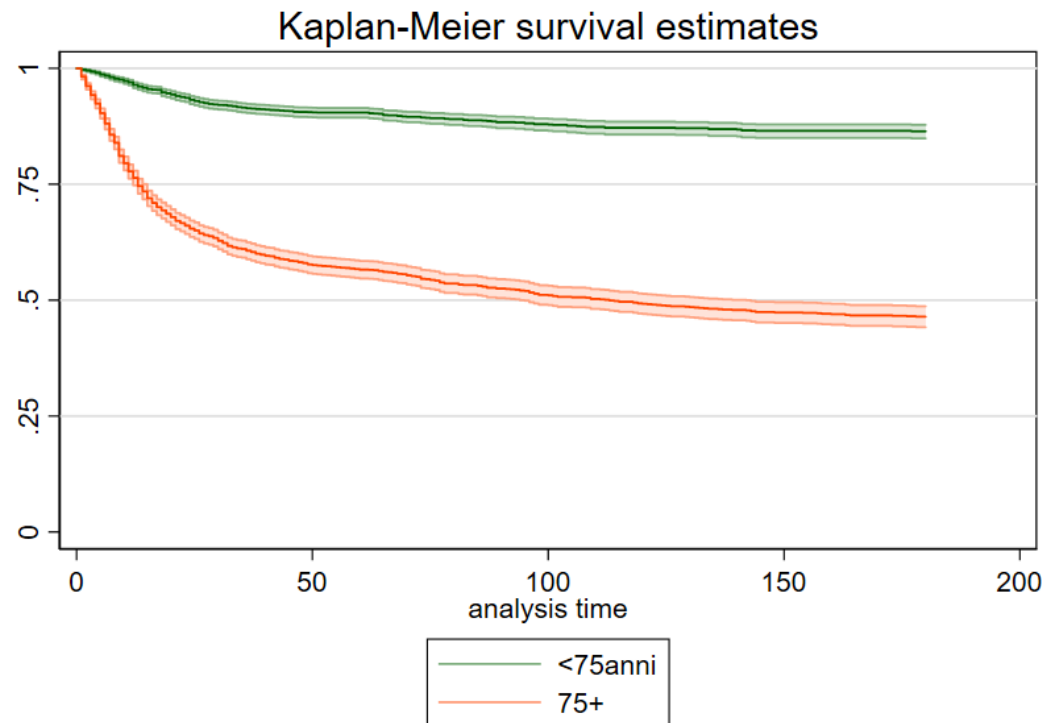
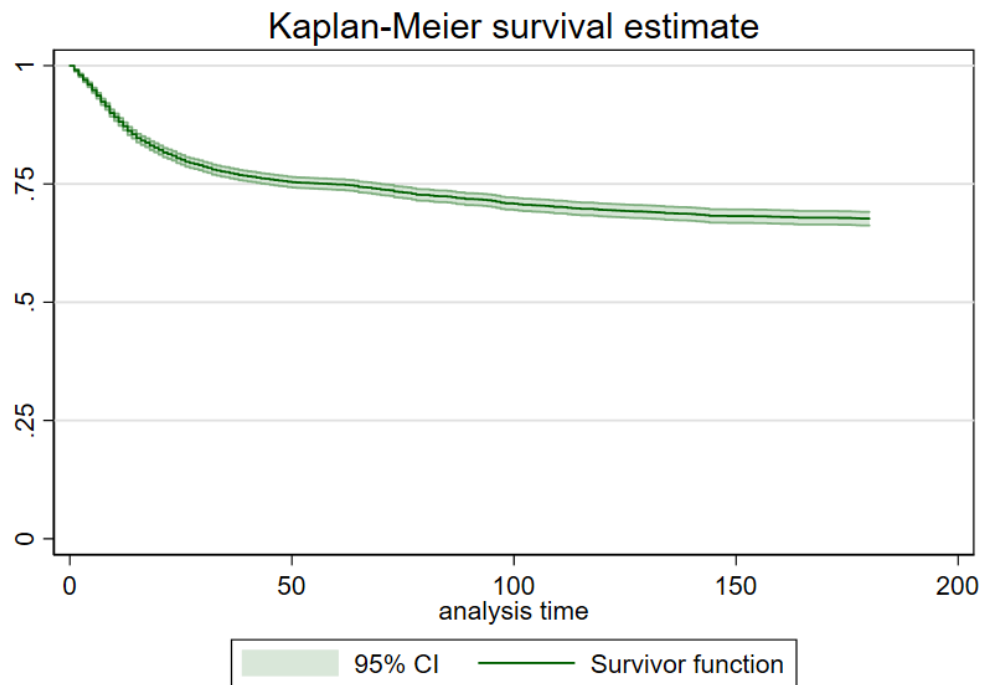


Gli esiti in H



- L'aumento di mortalità tra i pazienti transitata da TI tra prima e seconda ondata è a carico degli ultra 65-enni (che sono il 65% dei casi)

Sopravvivenza a 6 mesi dal ricoveri per COVID, residenti AUSL TC, 2020



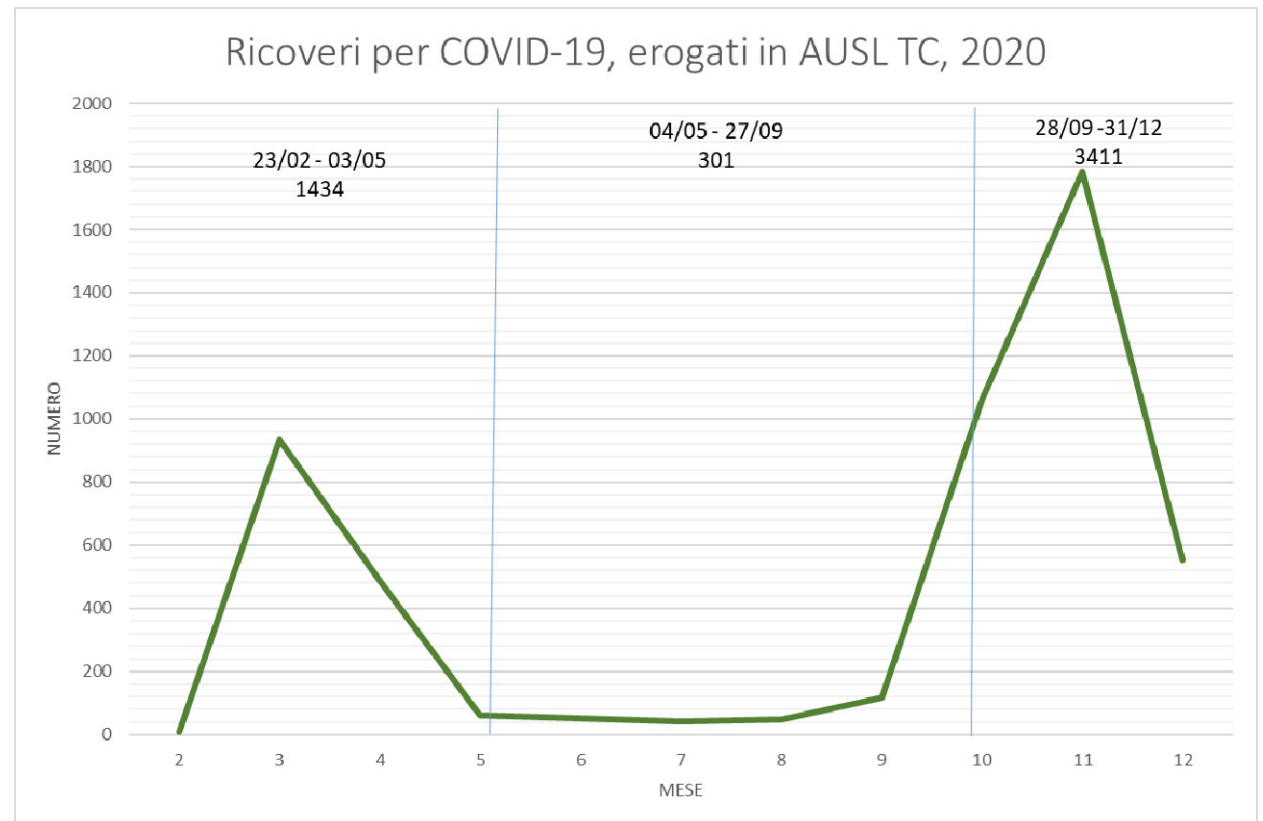
Analisi per erogato AUSL TC

I pazienti

I ricoveri COVID nel 2020 erogati in AUSL Toscana Centro

Hosp

- 6338 ricoveri in reparti per acuti e 184 in lungodegenza o riabilitazione
- 5146 episodi di cura in reparti per acuti
 - 66 (1,3%) residenti in altre AUSL toscana
 - 147 (2,9%) residenti fuori Toscana



I pazienti

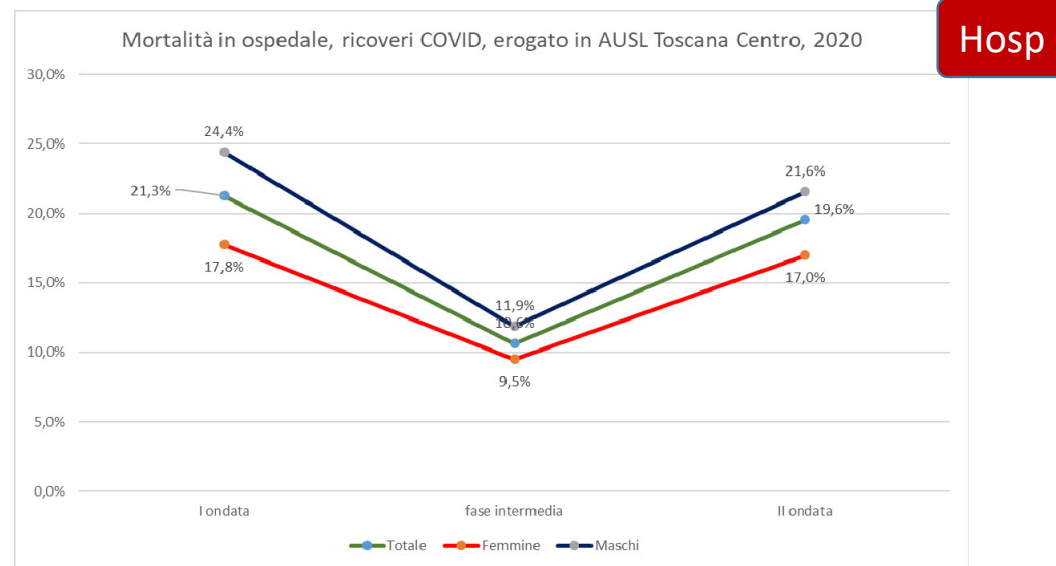
I ricoveri COVID nel 2020 erogati in AUSL Toscana Centro

Hosp

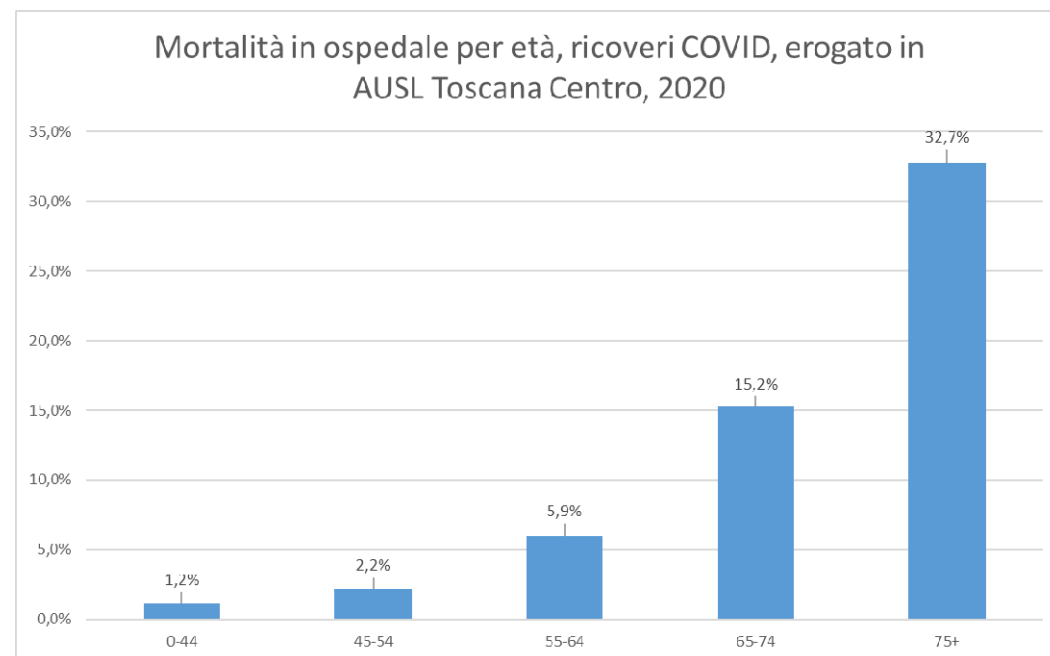
Azienda	Presidio	I ondata	fase intermedia	II ondata
201 S.M. Annunziata	Bagno a Ripoli	294	60	400
201 Ospedale San Jacopo		276	67	548
201 Nuovo Ospedale di Prato	S.Stefano	238	83	797
201 S.Giovanni Di Dio-Torregalli	(FI)	207	10	400
201 Ospedale S. Giuseppe		138	7	609
201 S. Maria Nuova	Firenze	128	63	318
201 Nuovo Ospedale Borgo S.Lorenzo	(FI)	46	1	63
201 L.Pacini S.Marcello P.se	(PT)	32		61
201 SS. Cosimo e Damiano	Pescia (PT)	29	5	118
201 Case di Cura Ulivella e Glicini		28	3	48
201 Ospedale San Pietro Igneo		16	1	10
201 Serristori Figline V.A.	(FI)	1	1	26
201 Val di Sieve Pelago		1		
201 I.O.T. Firenze				11
201 Villa Donatello				1
201 Villa Fiorita				1

Gli esiti in H

- Complessivamente il 19,5% dei pazienti ricoverati con COVID è deceduto in ospedale
- La mortalità è stata più alta nella prima ondata

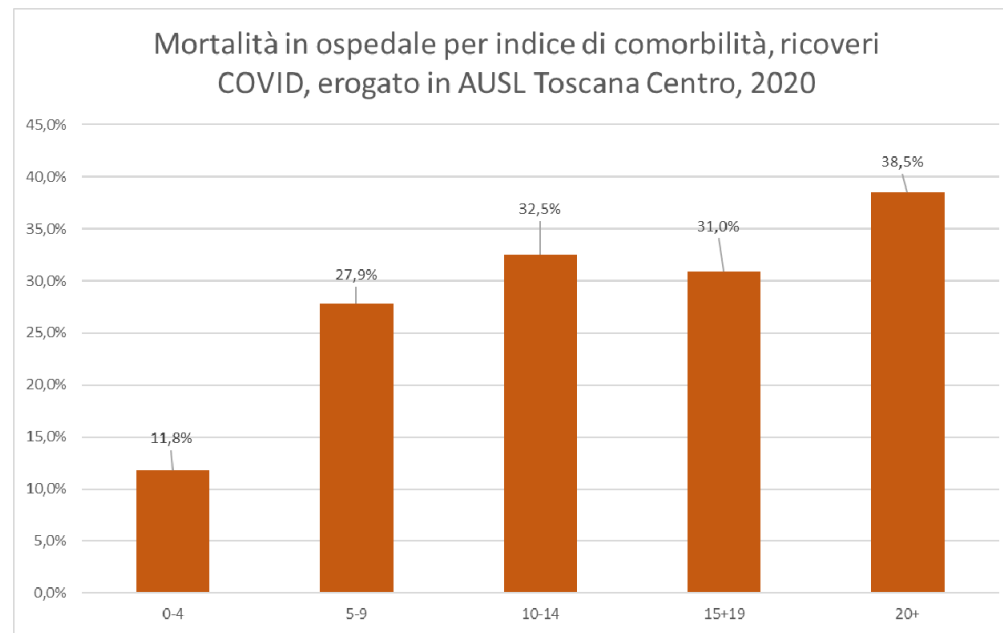


Hosp

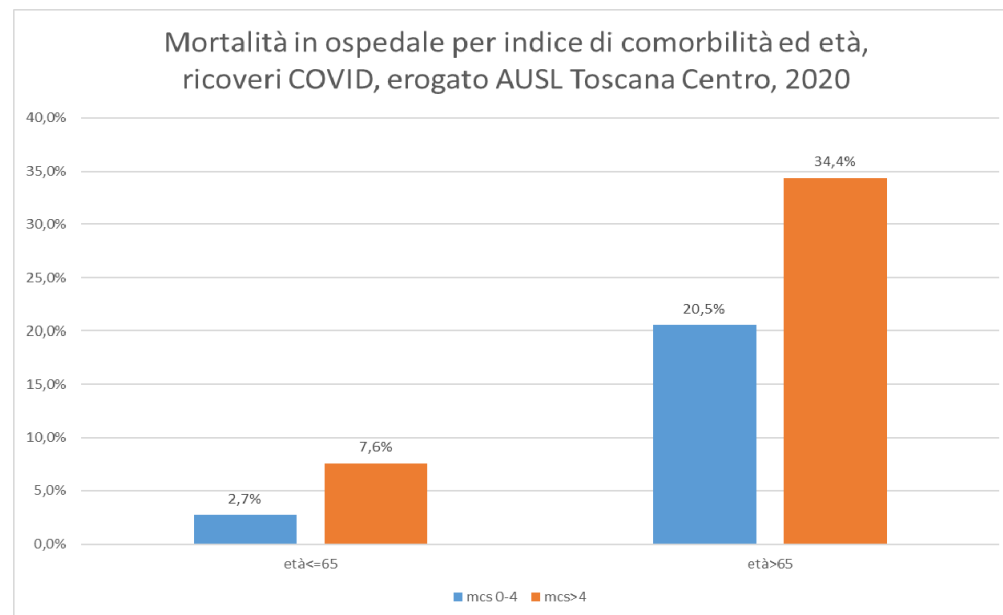


Gli esiti in H

- La mortalità è più alta tra i pazienti con varie comorbilità: in particolare la presenza di poche comorbilità discrimina il rischio di morte
- In particolare tra i pazienti sotto i 65 anni le comorbilità sono un importante fattore di rischio di decesso

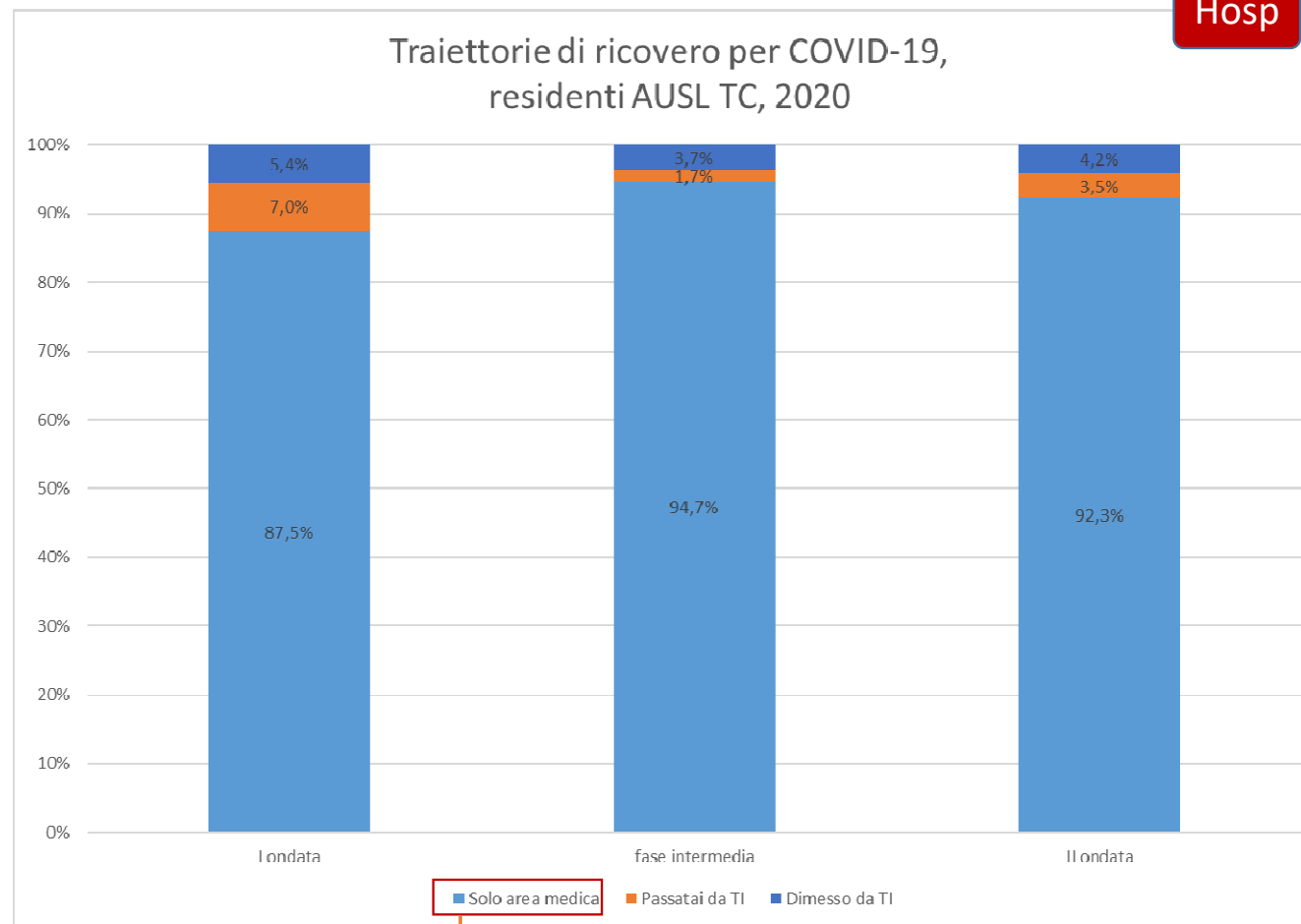


Hosp



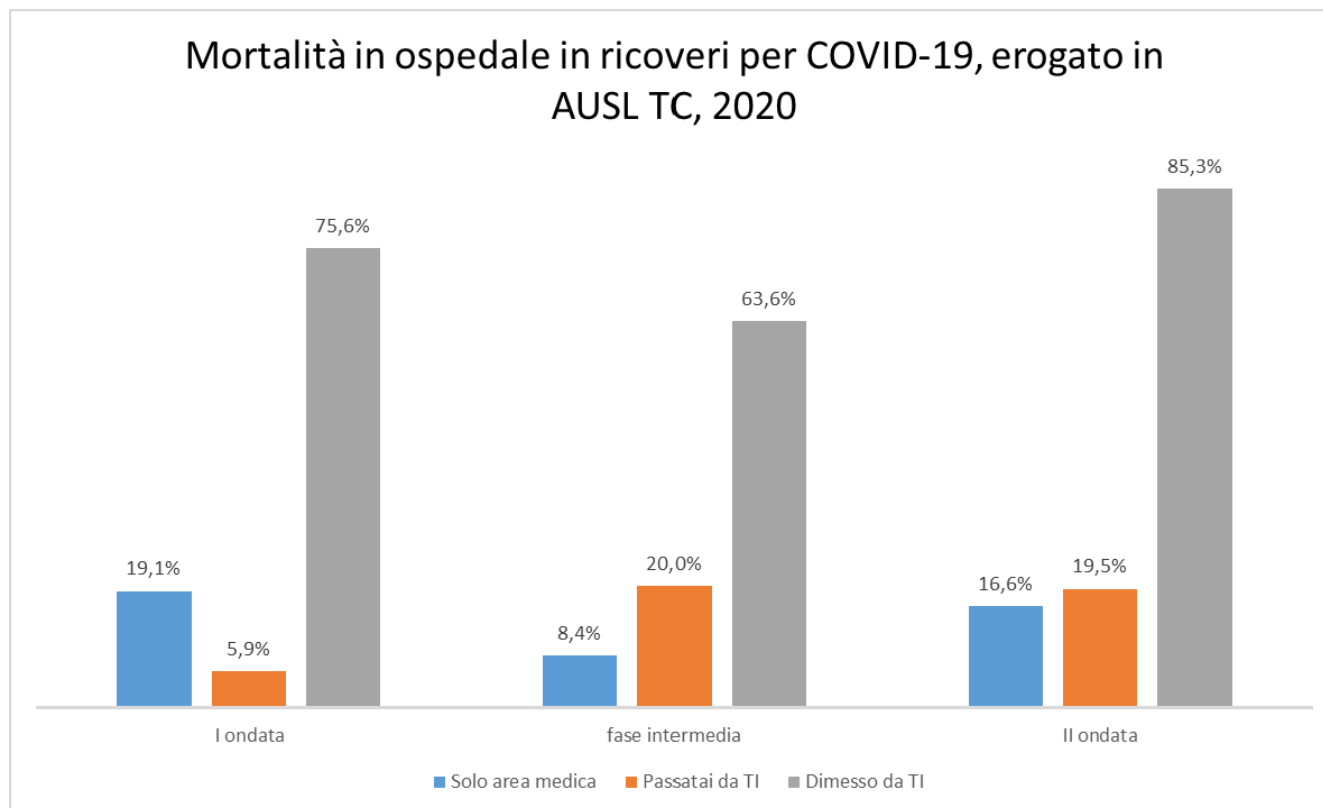
I percorsi

- Circa il 90% dei pazienti è passata solo da reparti di area medica
- Questa % è aumentata nella seconda ondata
- Circa il 5% dei pazienti viene dimesso da una rianimazione
- La quota di pazienti che passano per una TI e poi torna in area medica si è dimezzata tra la prima e la seconda ondata



- Il 46% ha 75 anni o + e elevata mortalità
- 1/3 ha meno di 65 anni
- 1/4 non ha comorbidità

Gli esiti in H



- La mortalità nei pazienti che sono passati solo dall'area medica è diminuita tra la prima e la seconda ondata
- E' cresciuta invece la mortalità tra i pazienti che sono passati dalla rianimazione